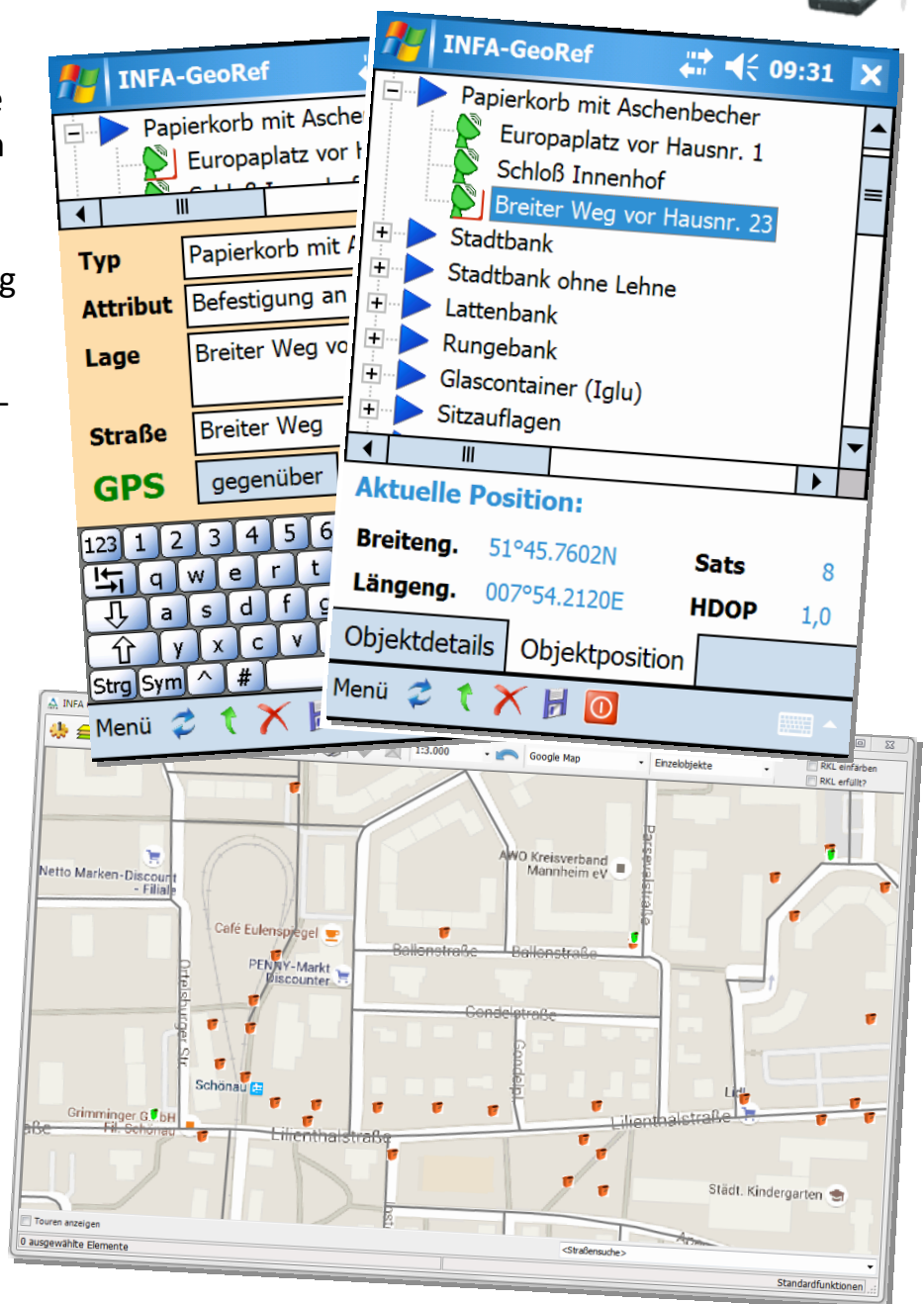


Georeferenzierung von Objekten Straßenreinigung und -unterhaltung

INFA GeoRef



- ▶ Erfassung und gleichzeitige Verortung von Objekten im öffentlichen Straßenraum (z. B. Papierkörbe) zum Aufbau und zur Fortführung eines Katasters
- ▶ frei konfigurierbare Objektattribute
- ▶ Nutzung von GPS und der Fotofunktion des mobilen Gerätes zur Unterstützung der Erfassung
- ▶ Anbindung an die anderen INFA-Softwaremodule („Kataster“, „Tourenplanung“ und „Grafik“ in INFA-DSPS)



INFA - Institut für Abfall, Abwasser und Infrastruktur-Management GmbH
Beckumer Straße 36 | 59229 Ahlen | www.infa.de

Ihr Ansprechpartner: **Dr.-Ing. Nico Schulte**
Tel.: 02382 964 - 507 | E-Mail: schulte@infa.de